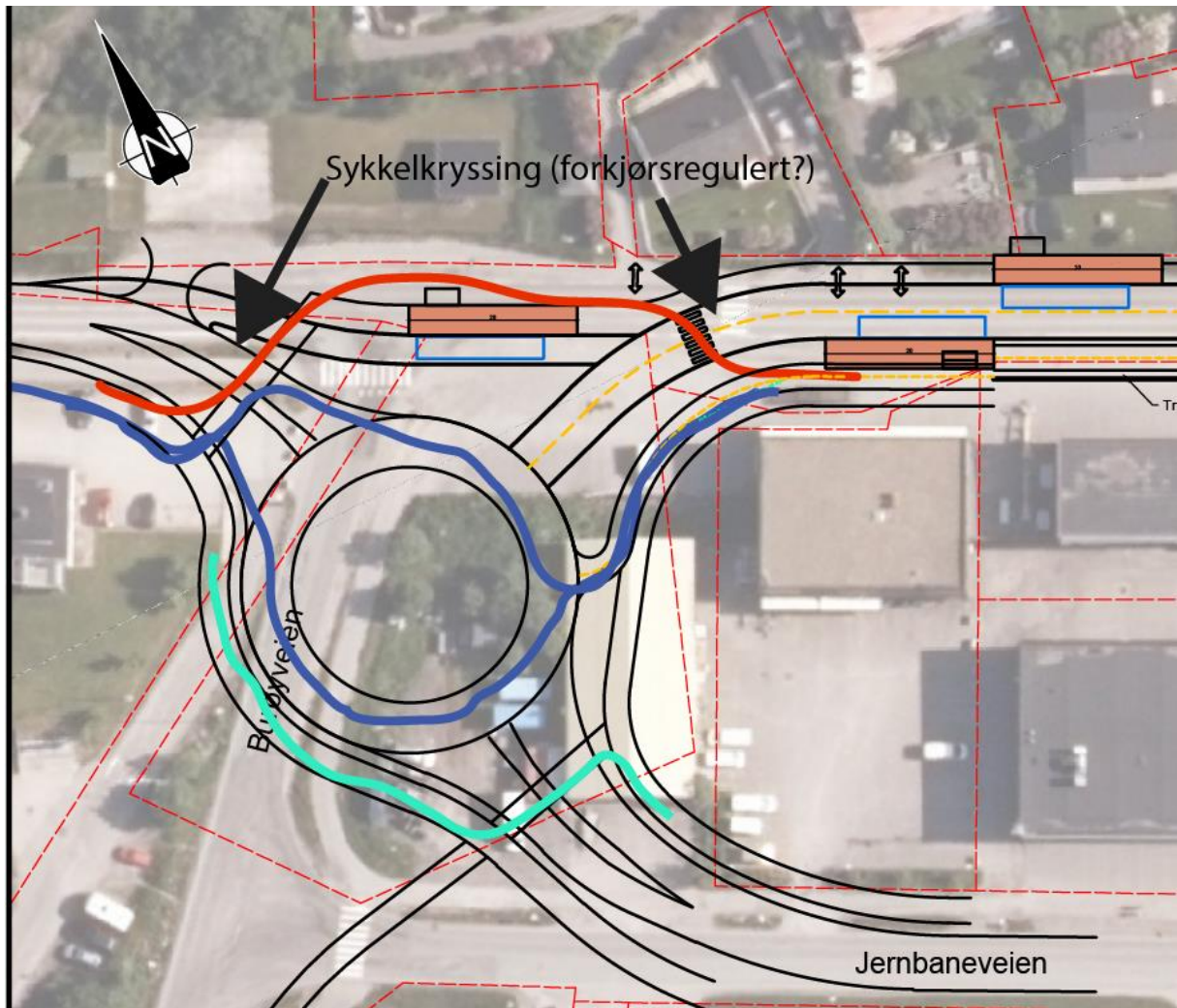


# Systemskifter Nordstrandveien

## Mælen

Sykkelveg på Næringsside.

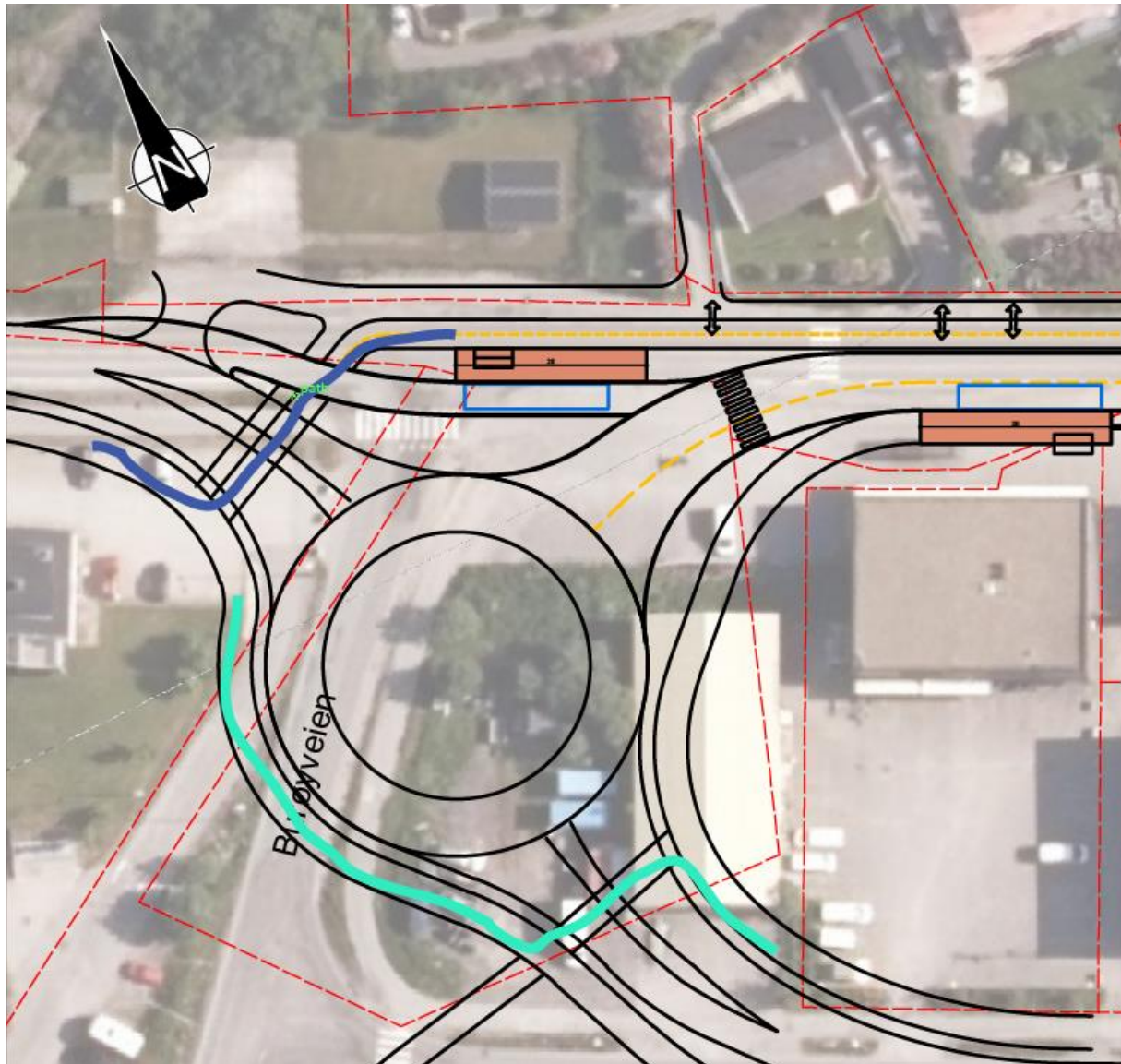
Blå er kryssing i rundkjøring. Rød er alternativ kryssing for de som ikke vil inn i rundkjøringen. Grønn er de som sykler jernbanevegen til sentrum.



Det blir fort mange krysningspunkter og potensielle konfliktsituasjoner her. Vi bør se på om alternativ løsning (rød) kan gjøres til hovedløsning og lage sikker (forkjørsregulert ev lysregulert?) sykkelkryssing i de to overgangene.

## Sykkelveg boligside

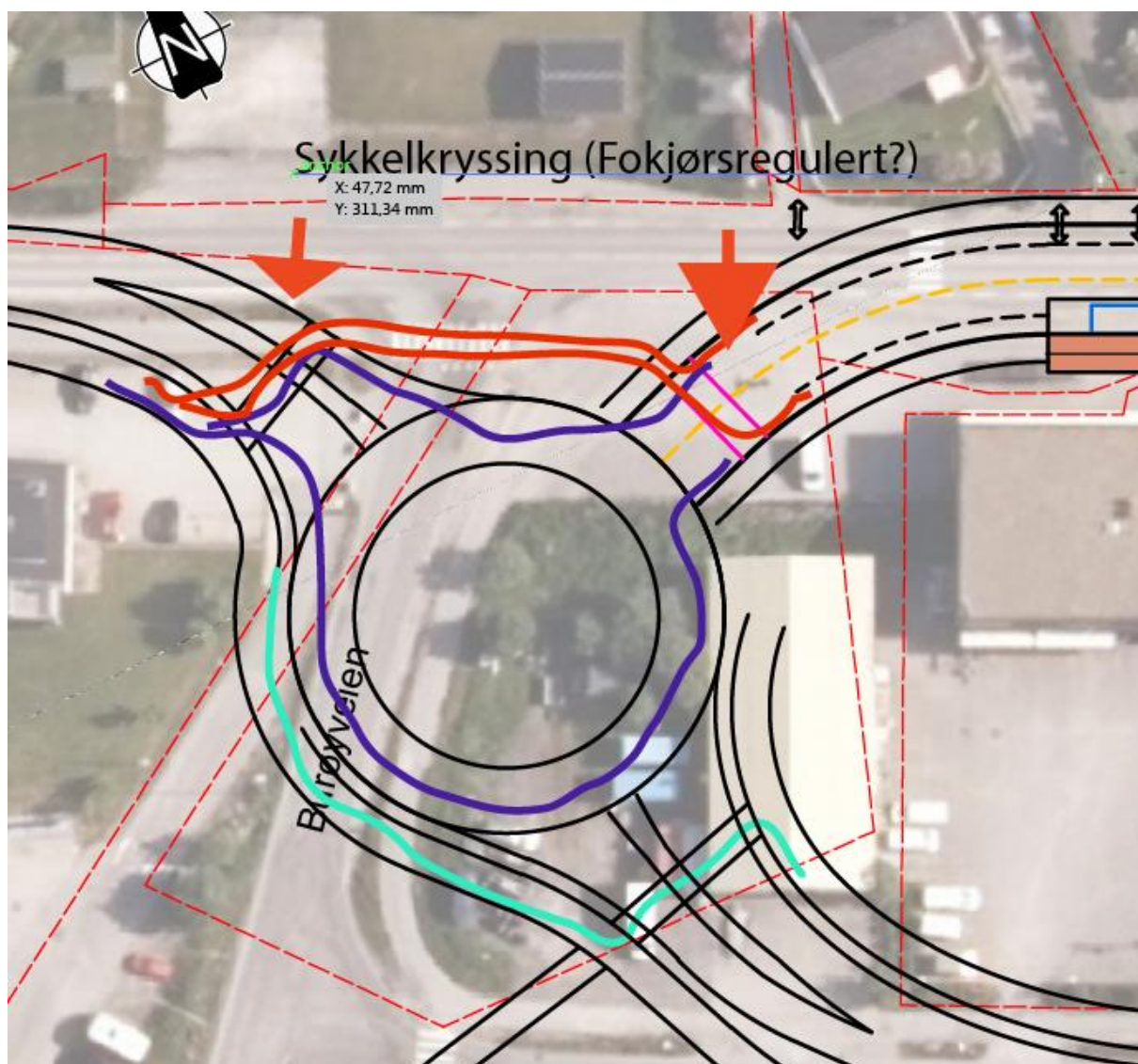
Her blir det en ryddig kryssing (blå strek) av da det er få alternativer. Kryssingen kan gjøres sikker ved oppheving (forkjørsregulering?) ev lysregulering.





## Sykkelfelt

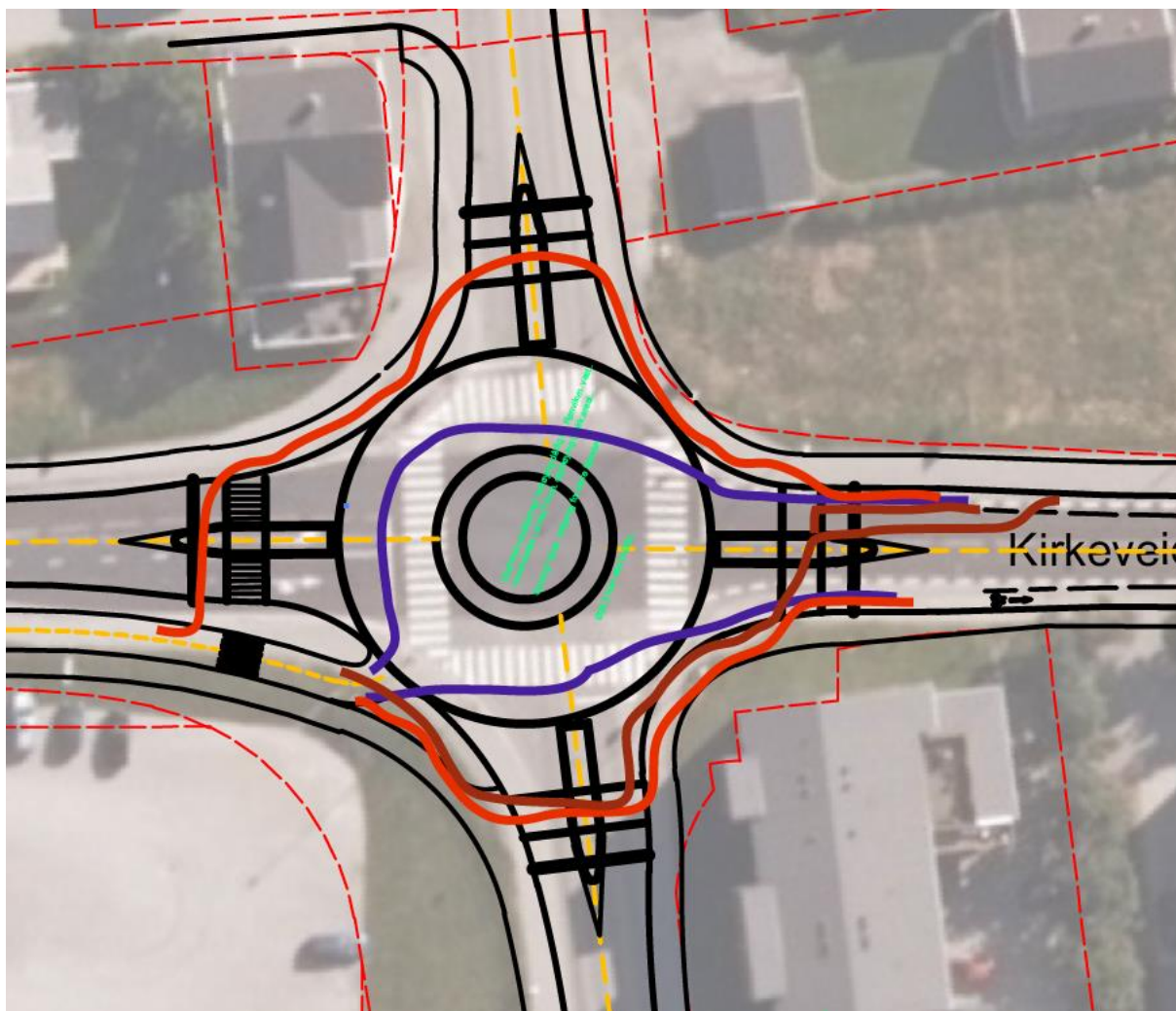
Også her blir det fort uryddig og mange potensielle konfliktpunkter når noen velger rundkjøring (lilla) andre krysser vegen (rød) for å unngå rundkjøring. Også her burde vi se på om fotgjengerovergangene burde få en trygg sykkelkryssing og være foretrukket kryssing.



## Rønvikkrysset

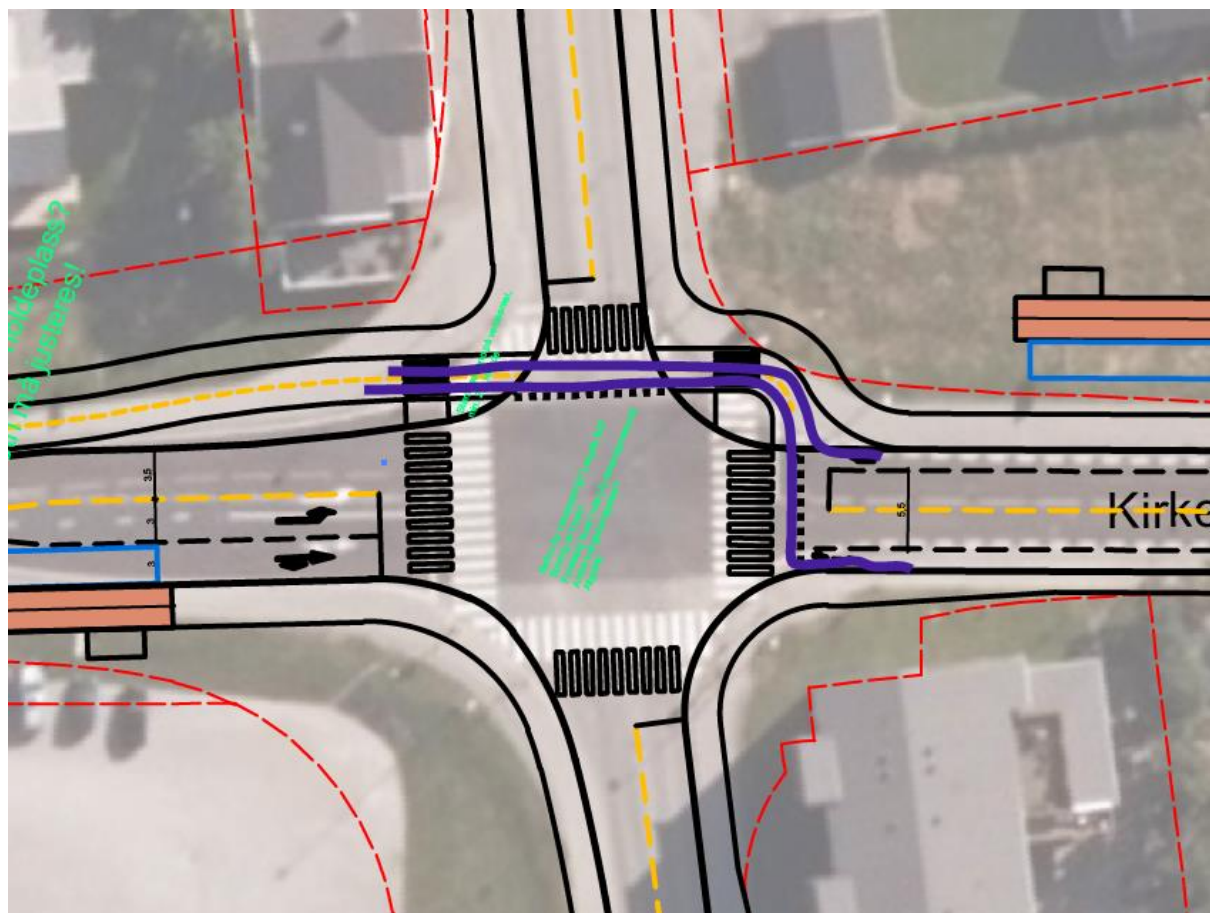
### Sykkelveg næringssside + rundkjøring

Hovedløsning er tenkt å være lillastrek. Alternative løsninger er rød og rødbrun strek for de som vil unngå rundkjøringen. Litt vanskelig å si hvilken retning de tar rundt rundkjøringen når de kommer ned Kirkevegen. Også her blir det mange potensielle konfliktpunkter og litt uryddig sykkeltrafikk.



## Sykkelveg boligside

Her får man en ryddig kryssing med få alternative løsninger. Får vi allgrønt her kan man tenke at noen svinger på skrå over krysset, men det vil fortsatt være en trygg kryssing.





## Sykkelfelt

Sykkelfelt gir også en ryddig kryssing så fremt de som sykler i brede sykkelfelt på Nordstrandvegen fortsetter i smale sykkelfelt i Kirkevegen.

